

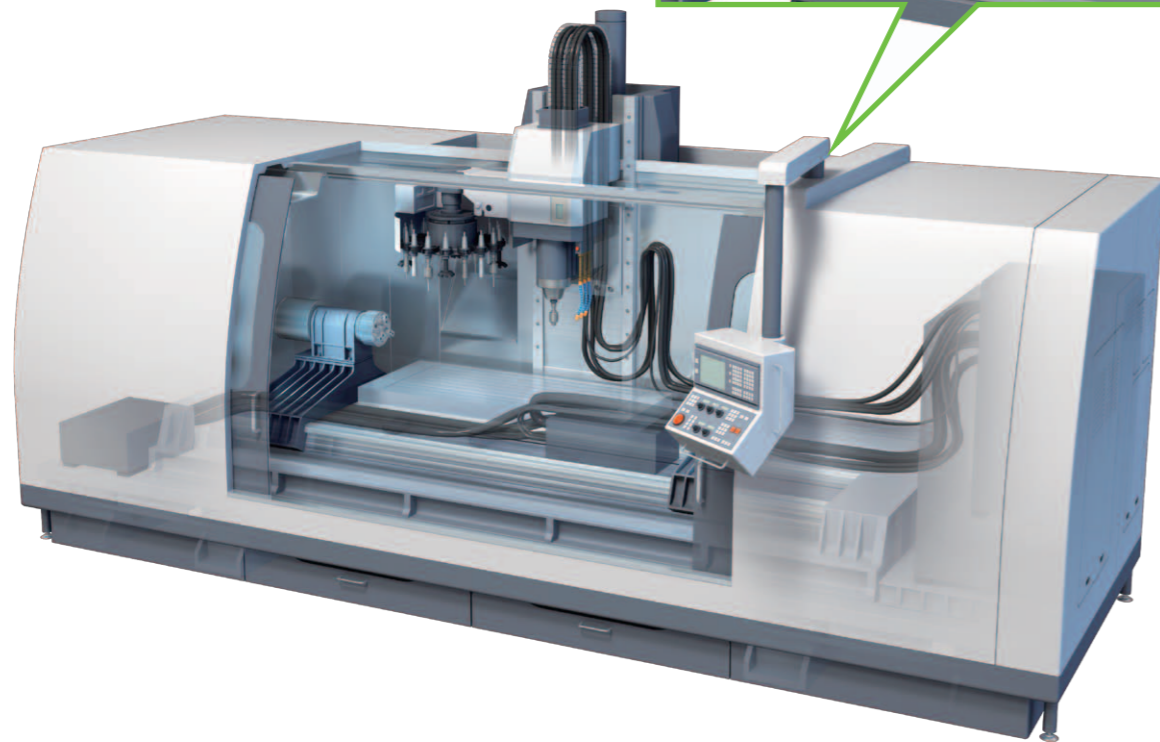
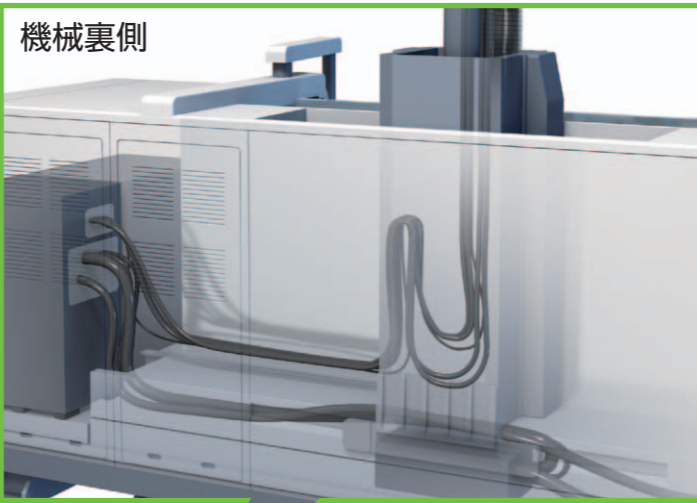
超柔軟樹脂ホース
Linemate™
 LB70シリーズ

▶用途・アプリケーション

一般油圧機器

工作機械

- 油圧配管
- クーラント配管



ニッタ株式会社 ニッタ・ムアール事業部 <http://www.nitta.co.jp>

本社 〒556-0022 大阪市浪速区桜川4-4-26 TEL.06-6563-1271(代) FAX.06-6563-1272

東京支店	〒104-0061 東京都中央区銀座8-2-1	TEL.03-6744-2725	FAX.03-6744-2707	代理店
名古屋支店	〒450-0003 名古屋市中村区名駅南1-17-23	TEL.052-589-1321	FAX.052-566-2005	
福岡営業所	〒812-0011 福岡市博多区博多駅前2-11-26	TEL.092-473-6651	FAX.092-474-2658	
北陸営業所	〒920-0024 金沢市西念1-1-3	TEL.076-265-6235	FAX.076-223-6411	

160710000S

本カタログの仕様は、改良などにより予告なしに変更することがあります。

Invention & Innovation
NITTA

超柔軟樹脂ホース

Linemate™
 LB70シリーズ

よりやわらかく、
 よりコンパクトに

- ▶ 柔軟性が15%~25%向上
(当社比)
- ▶ 継手全長が短く
 コンパクト配管が可能
- ▶ 軽量の樹脂ホース
- ▶ 優れた耐摩耗性
- ▶ クリーン・環境負荷低減

ニッタ株式会社

超柔軟樹脂ホースは、よりやわらかく、よりコンパクトに

最柔軟

樹脂ホースの中でも最も柔軟(弊社比)で、配策時の負荷が軽減されます。また追従性が良く、複雑なレイアウトに柔軟に対応します。

軽量

質量がゴムホースと比べて1/2~1/4で機器の軽量化が可能となり、省エネ化の効果も期待できます。

コンパクト

ホース外径がワイヤー入りゴムホースに比べて小さく、狭い場所でも容易に配管ができ、機器のコンパクト化に有効です。

耐摩耗性

外皮がポリウレタンカバーなので、ゴムホースに比べ耐摩耗性に優れ、摩耗によるホース交換頻度を少なくできます。

曲げ半径

補強層に合成繊維を使用しているので繰り返し曲げや衝撃に対して強く、疲労をほとんどおこしません。さらにワイヤー入りゴムホースに比べ、より小さい曲げ半径で使用できます。



ポリウレタンカバー(黒)

合成繊維ブレード

ナイロンライナーコアチューブ

使用温度範囲(04~12サイズ): -40°C~+100°C
(16サイズ): -40°C~+70°C
適用流体: 鉱物性一般作動油、各種クーラント液
定尺: 04~08サイズ→100m、10~16サイズ→50m

寸法および仕様

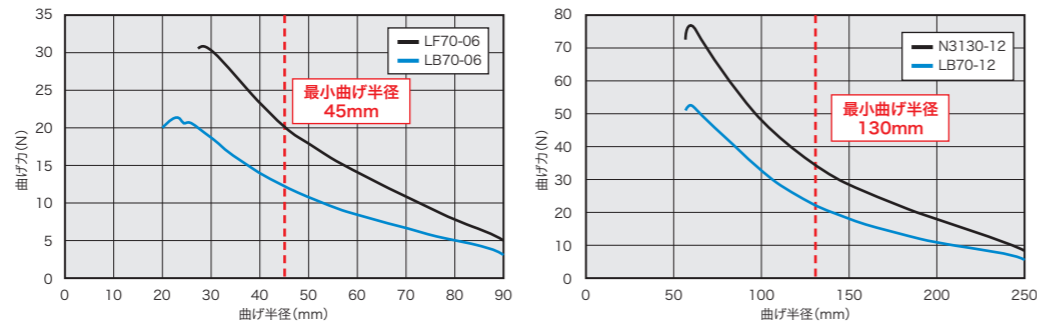
品番	サイズ		最高使用圧力 (MPa)	最大衝撃圧力 (MPa)	最小破壊圧力 (MPa) (20°C)	最小曲げ半径 (mm)	質量 (g/m)	
	呼称サイズ	内径 (mm)						外径 (mm)
LB70-04	04	6.4	10.5	7.0	8.8	28.0	27	60
LB70-06	06	9.5	13.9	7.0	8.8	28.0	45	90
LB70-08	08	12.7	17.4	7.0	8.8	28.0	70	120
※LB70-10	10	15.9	22.8	7.0	8.8	28.0	100	230
LB70-12	12	19.2	26.6	7.0	8.8	28.0	130	270
LB70-16	16	25.7	33.4	7.0	8.8	28.0	165	370

※受注生産品

柔軟性試験

ホースを180°に曲げた状態で試験機に取付け、曲げ半径を徐々に小さくしていった時の、ホースの曲げ半径と曲げ力の関係を調査する。

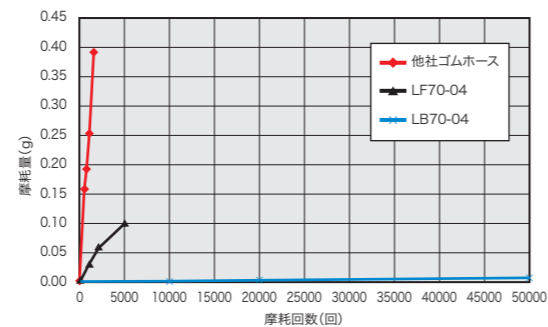
<試験条件>
試験速度: 100mm/min 温度: 常温



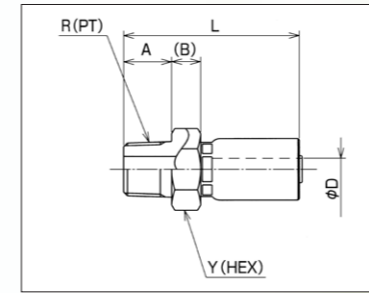
摩耗試験(砥石)

ホースを150mmでカットし恒温恒湿室に1週間放置後、重量を測定する。固定棒をホースに挿入し試験機底部面に取付け、上部面に砥石を取付ける。規定の試験回数終了後に恒温恒湿室に1週間放置後、重量を測定し試験前後での変化を調べる。

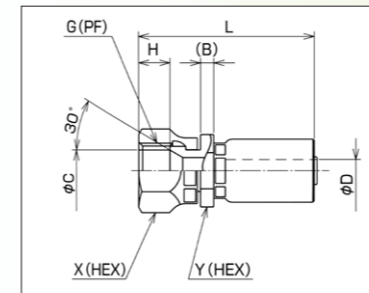
<試験条件>
試験荷重: 2.5kg 温度: 常温(23°C) ストローク: 100mm
サイクル: 20回(往復)/min 砥石: テーパー摩耗用摩耗輪H-22(粒度: 約60)



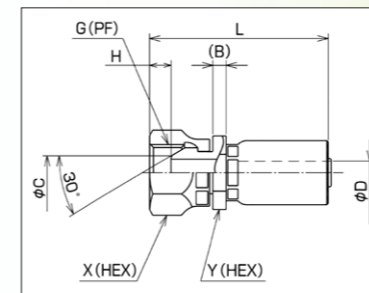
SA



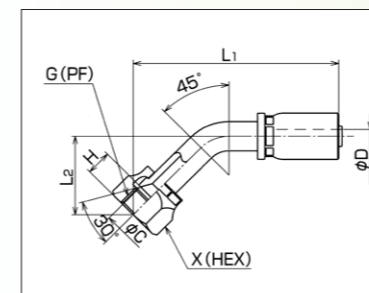
SE



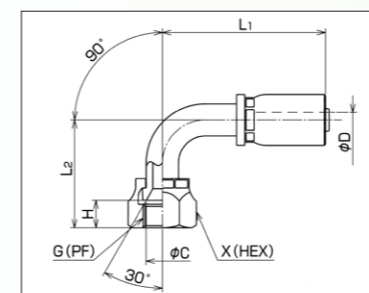
SF



AE45



AE90



品番	呼称サイズ	R	A	B	最小内径φD	L	Y (HEX)	概略質量 (g)	適用ブッシャー	適用ダイ
SA-PT-04-14	04	¼	13	8.5	3.5	50	19	43	PSA-04	SP14-04-07
SA-PT-06-14	06	⅜	15	9.0	6.8	54	22	72	PSA-06	SP14-06-07
SA-PT-08-14	08	½	18	10.0	9.5	61	27	115	PSA-08	SP14-08
SA-PT-10-N30	10	¾	20	10.0	13.0	80	32	180	PSA-10	SP07-10
SA-PT-12	12	¾	20	10.0	16.0	82	36	220	PSA-12	SP3-12
SA-PT-16	16	1	23	10.0	20.9	100	41	340	PSA-16	SP07-16

品番	呼称サイズ	G	B	C	最小内径φD	H	L	X (HEX)	Y (HEX)	概略質量 (g)	適用ブッシャー	適用ダイ
SE-PF-04-14	04	¼	4.0	9.3	3.5	8.0	49	19	17	55	PSE14-04	SP14-04-07
SE-PF-06-14	06	⅜	4.0	12.3	6.8	9.5	53	22	19	75	PSE14-06	SP14-06-07
SE-PF-08-14	08	½	4.5	16.0	9.5	12.0	61	27	24	125	PSE14-08	SP14-08
SE-PF-10-N30	10	¾	10.5	21.0	13.1	13.0	84	32	32	220	PSE-10	SP07-10
SE-PF-12	12	¾	10.5	21.5	16.0	13.0	87	36	36	280	PSE-12	SP3-12
SE-PF-16	16	1	11.0	27.5	20.9	15.0	105	41	41	400	PSE-16	SP07-16

品番	呼称サイズ	G	B	C	最小内径φD	H	L	X (HEX)	Y (HEX)	概略質量 (g)	適用ブッシャー	適用ダイ
SF-PF-04-14	04	¼	4.0	7.5	3.5	5.5	49	19	17	55	PSE14-04	SP14-04-07
SF-PF-06-14	06	⅜	4.0	10.0	6.8	6.5	53	22	19	75	PSE14-06	SP14-06-07
SF-PF-08-14	08	½	4.5	13.2	9.5	9.0	61	27	24	125	PSE14-08	SP14-08
SF-PF-10-N30	10	¾	10.5	19.0	13.1	9.5	84	32	32	220	PSE-10	SP07-10
SF-PF-12	12	¾	10.5	19.0	16.0	9.5	87	36	36	280	PSE-12	SP3-12
SF-PF-16	16	1	11.0	25.4	20.9	10.0	105	41	41	410	PSE-16	SP07-16

品番	呼称サイズ	G	C	最小内径φD	H	L1	L2	X (HEX)	概略質量 (g)	適用ブッシャー	適用ダイ
AE45-G-04-14	04	¼	9.0	3.2	8.0	61	18	19	57	PFB-01+PA-04	SP14-04-07
AE45-G-06-14	06	⅜	12.0	5.6	9.5	74	25	22	90	PFB-01+PA-06	SP14-06-07
AE45-G-08-14	08	½	15.5	8.7	12.0	87	29	27	143	PFB-01+PA-08	SP14-08

※雄シートタイプもございます。

品番	呼称サイズ	G	C	最小内径φD	H	L1	L2	X (HEX)	概略質量 (g)	適用ブッシャー	適用ダイ
AE90-G-04-14	04	¼	9.0	3.2	8.0	51	33	19	59	PFB-01+PA-04	SP14-04-07
AE90-G-06-14	06	⅜	12.0	5.6	9.5	61	45	22	98	PFB-01+PA-06	SP14-06-07
AE90-G-08-14	08	½	15.5	8.7	12.0	68	52	27	153	PFB-01+PA-08	SP14-08

※雄シートタイプもございます。